



ebay™ Plugin

Avantages de l'intégration sur eBay® (secteur Électronique)

Date: 26 Fevrier 2013

Version: 1.0

Auteur: Maxpho Ltd

Copyright Maxpho Ltd – Site: www.maxpho.fr – Tel. +33 (0)1 74 18 03 29

Toutes les marques sont la propriété des propriétaires respectifs. Aucune de ces marques ne peut être utilisée en référence à d'autres produits ou services afin de ne pas générer de confusions, rabaisser ou discréditer les propriétaires.

Attribution dynamique des coûts d'expédition



Normalement sur eBay je dois instaurer les coûts d'expédition, au niveau national et international pour chaque objet.

Avec Maxpho je peux mettre en place une seule fois ma politique sur les coûts d'expédition au niveau global. La politique sur les coûts peut être basée sur le **poïd/volume** ou sur le **prix** de l'objet.

De plus, si je le voulais, je pourrais intégrer les coûts d'expédition au prix de l'objet en faisant apparaître l'expédition gratuite, en augmentant par conséquence la visibilité de l'insertion.

Caractéristiques de l'objet

Dans le secteur électronique, il est très important d'intégrer les **caractéristiques de l'objet!**

Je peux mettre en place de manière automatique les caractéristiques de l'objet soit dans les champs **spécifiques** d'eBay (très important pour les recherches effectuées par les utilisateurs), soit dans la description sous forme de tableau (utile pour fournir toutes les informations sur l'objet à l'acheteur).

Description

Livraison et paiements

Le vendeur assume l'entière responsabilité de cette annonce.

Dernière mise à jour : 20 mars 2014 14:33:40 Paris [Afficher toutes les modifications](#)

Caractéristiques de l'objet

Etat :	Neuf: Objet neuf et intact, n'ayant jamais servi, non ouvert, vendu dans son emballage d'origine ... En savoir plus	EAN:	4716659544531, 4716659552444
Capacité Stockage:	32 Go	Marque:	ASUS Google
Résolution:	1900 x 1200	Type:	Liseuse
Taille Ecran:	7in (17.78 cm)	Connectivité Internet:	Wi-Fi
Systeme Exploitation:	Android	Opérateur:	Aucun

Traductions automatiques



Une limitation importante dans les ventes internationales est l'absence de connaissance des langues. Avec Maxpho, en un seul clic, **je peux traduire** les titres et la description de tous les produits en 12 langues différentes. La traduction automatique intervient pour chaque produit, ou en **masse** pour un groupe de produits. Le service est fourni grâce à deux instruments de traduction, configurables par l'administration:

- **Google®** Translate v.2
- **Bing®** Translate

Gestion des descriptions

Pour chaque insertion, je peux décider de publier la description de l'objet en plusieurs langues. La description dans les différentes langues, peut aussi être visualisée en tab, et est très facile d'utilisation pour les acheteurs.

 Français

 English

 Deutsch

 Русский

Hood Babes Pull à Capuches Fermeture Eclair Neuf

Limitations des catégories

Niveaux des catégories gérées:

Ce paramètre est utile pour mettre en place le niveau des catégories qui seront gérées sur eBay®. Cette option est utile quand vous dépassez la limite de 300 catégories ou que vous dépassez les 3 niveaux consentis par eBay®.

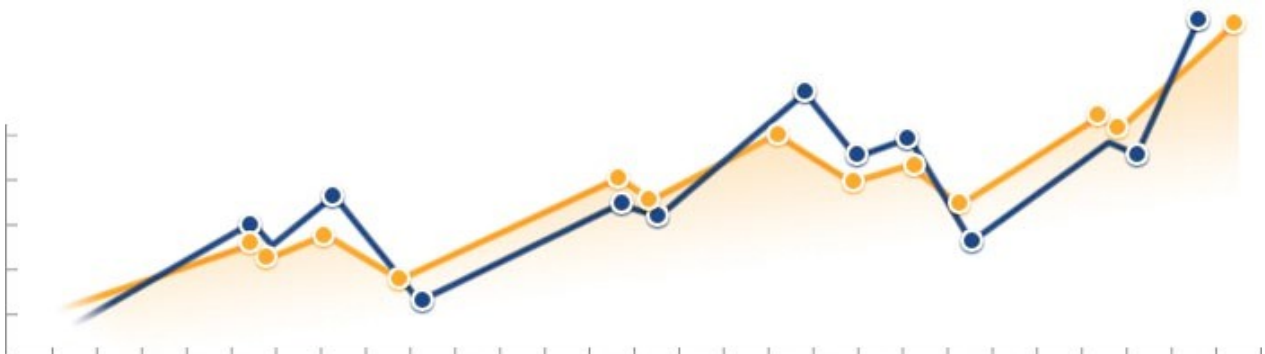
- Tous les niveaux
- Seulement le premier niveau
- Jusqu'au deuxième niveau

Très souvent, il arrive que le nombre de catégories présentées dans un e-commerce ou dans un ERP soit d'une longueur supérieure à 300, limite imposée par eBay. Souvent le problème est lié au nombre de niveaux qui, sur eBay, est limité à 3.

Avec Maxpho, je peux gérer différemment le nombre de niveaux des catégories publiées sur eBay, en réduisant par conséquent le nombre de celles-ci.

Avantages spécifiques

- Je peux appliquer une seule variation en pourcentage à mon catalogue sur tous les produits de chaque pays sur eBay, ou également appliquer des prix différents sur chaque produit pour chaque pays sur eBay. Par exemple, je peux créer un catalogue "eBay France", un catalogue "eBay Espagne" et un catalogue "eCommerce B2B Italie".
- Si je ferme une insertion et la réouvre, je perds de la visibilité, voilà pourquoi Maxpho remet en vente mes insertions avec la fonction **Relist**, en maintenant toute la **visibilité** de mes insertions.
- Insérer la **Marque** dans le titre du produit est très important! Maxpho me permet de l'ajouter automatiquement en tête ou en fin de titre (il est possible, de plus, d'ajouter dynamiquement des codes EAN, MPN, UGS et des informations descriptives).

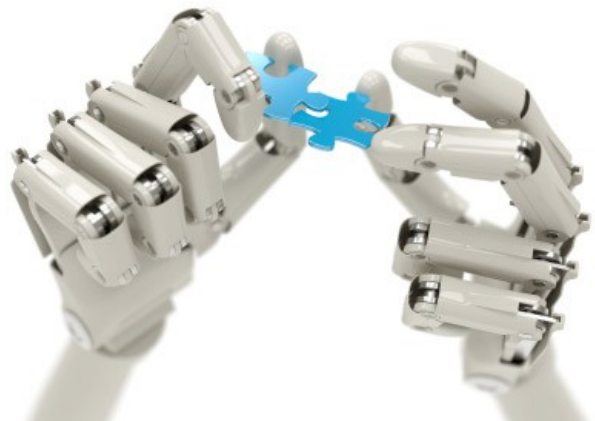


Intégrations externes

Les intégrations avec les logiciels externes peuvent se dérouler via CSV ou via API.

Avec l'intégration **CSV**, je peux facilement mettre en place un processus d'auto-apprentissage, de manière à ce que le système télécharge périodiquement le fichier, mettant à jour automatiquement le catalogue.

L'intégration **API** est plus stable et synchrone avec mes demandes. Il est suffisant d'utiliser quatre appels API pour avoir une intégration complète auprès d'amazon, y compris la gestion des produits et la décharge des commandes.



Gestion pré et post-vente

En conformité avec les intégrations externes (non obligatoires), je peux tranquillement utiliser le système Maxpho pour gérer la pré et la post-vente.

Les principaux avantages sur la **pré-vente** sont:

- **les recherches avancées** des produits (par date d'insertion, prix, remise, catégorie, producteur, type de marketplace etc...)
- **Modifications de masse** des produits (sur les descriptions, prix, catégories, remises etc...)
- **Duplication** des produits (utile pour créer des nouveaux produits similaires)
- Partage des produits sur **Facebook®** et **Twitter®**

Les principaux avantages sur la **post-vente** sont:

- recherches avancées des commandes
- modifications de masse des commandes
- **Générer massivement** les bordereaux d'expédition
- **Générer spécifiquement** les bons de transport **SDA®** et **Bartolini®**
- **Générer automatiquement** les **Factures** et les **avoirs** en PDF, avec envoi automatique à l'acheteur via email
- *Modifications sur les adresses des acheteurs*

Pour conclure, en cas de nécessité, Maxpho offre assistance via ticket et via téléphone. Il est également possible de consulter la wiki online pour avoir réponse 24/24, 7/7 .

*Les fonctionnalités indiquées ci dessus sont des exemples d'utilisation du software.
Vous pouvez trouver d'autres caractéristiques sur le site www.maxpho.fr*